



# TOWN OF GILA BEND

## Newsletter

[www.gilabendaz.org](http://www.gilabendaz.org)

April 2021

@gilabendaz

/town-of-gila-bend

### Mayor's Message:

As all of you now know we did receive a group of migrant families on Monday March 22nd. Five families from Venezuela and one from Chili. That drop made it very clear that we had neither the financial ability nor resources to help these people. Because, the Federal Government has refused to test the people prior to release it creates a health safety issue for the community.

On Tuesday March 23rd the council declared a State of Emergency in the hopes of obtaining state and county assistance to deal with this crisis. As a small rural town with very limited means we should have never been chosen as a drop point by Border Patrol. Placing people in an area where they may or may not speak the language, with no available shelter from the elements and limited funds is inhumane.

This issue should not be placed on the back of this community but, should instead be handled by the Federal Government. I realize Border Patrol is overwhelmed. However, they are an arm of the governing body that created this crisis and as such should look to the Administration and not burden us.

As of the morning of March 29th this situation remains very fluid and dynamic with Governor Ducey, Senator Sinema, and Senator Kelly working on solutions to remove Gila Bend as an option for this federal issue.

I will say the outpouring of support we received from the community on Monday was truly heartwarming. From the offers of food, water and even transportation made it possible to help at least this group make it to a safe place for the children. As we proceed, I can assure you that no child will be left to fend for themselves.

I ask that you bear with us as we strain our limited resources and continue to fight for what is right. I also ask that you pray for not only our community but also these people. Many of whom have been subjected to horrors in their own country.

As always may God bless you and may God keep you.

*Mayor Chris Riggs*



**Farmer's Market**  
at the Community Center  
4/1 Drop off baskets 7-9am  
Pick-up baskets 11-11:30am

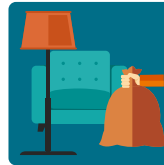
**Community events:** for more info on these events, please visit [gilabendaz.org/calendar](http://gilabendaz.org/calendar)

### Bulk Trash Collection:

APRIL 19 and 20 for RESIDENTIAL ACCOUNTS



**Be prepared for collection!** Have your bulk items at the curb for pick up no later than 8AM on April 19. Yard waste must be bagged, tree branches stacked. Home appliances must be empty, freon removed.



**Acceptable Bulk Items:** Excess household waste, large and small appliances, broken toys, broken furniture, electronics, tree trimmings, grass, yard clippings, disassembled metal items such as patio furniture, bed frames, and grills.



**Unacceptable Items:** Tires, liquids, auto parts, cinder blocks, sheetrock and other building materials, dirt, gravel, propane tanks, medical or hazardous waste material, paint. This is NOT a complete list, call 928-683-2255 for more info.

### Volunteer Opportunity!



**VOLUNTEERS NEEDED!** The Town of Gila Bend has several volunteer positions to fill for their St. Mary's Food Bank food distribution program. Details about these positions and information on how to apply can be found at [www.gilabendaz.org/356/Volunteer-Opportunities](http://www.gilabendaz.org/356/Volunteer-Opportunities)

### Covid19 Vaccine Update:

As of March 24th, Arizonans 18+ for the Moderna and the Janssen vaccines, and 16+ for the Pfizer vaccine. For vaccine locations, visit [www.maricopa.gov/5641/COVID-19-Vaccine](http://www.maricopa.gov/5641/COVID-19-Vaccine)

Town Council Meetings  
2nd and 4th Tuesdays  
6PM Facebook Live

Gila Bend Library  
Open Mon - Fri  
for pop-in & pick-up  
Call Us!  
602-652-3000

Short-term Crisis Services  
928-683-6502

EASTER Sunday  
April 4th

**Questions?**  
Call (928) 683-2255  
or email  
[btturner@gilabendaz.org](mailto:btturner@gilabendaz.org)



### Mensaje del Alcalde

Como todos ustedes saben, recibimos a un grupo de familias migrantes el lunes 22 de marzo. Cinco familias de Venezuela y una de Chile. Esa caída dejó muy claro que no teníamos ni la capacidad financiera ni los recursos para ayudar a estas personas. Debido a que el gobierno federal se ha negado a realizar pruebas a las personas antes de su liberación, crea un problema de salud y seguridad para la comunidad.

El martes 23 de marzo, el consejo declaró el estado de emergencia con la esperanza de obtener ayuda estatal y del condado para hacer frente a esta crisis. Como pequeña ciudad rural con medios muy limitados, la Patrulla Fronteriza nunca debería habernos elegido como punto de desembarque. Colocar a las personas en un área donde pueden o no hablar el idioma, sin refugio disponible de los elementos y con fondos limitados es inhumano.

Este problema no debe colocarse en la espalda de esta comunidad, sino que debe ser manejado por el Gobierno Federal. Me doy cuenta de que la Patrulla Fronteriza está abrumada. Sin embargo, son un brazo del órgano de gobierno que creó esta crisis y, como tal, deben mirar a la Administración y no ser una carga para nosotros.

A la mañana del 29 de marzo, esta situación sigue siendo muy fluida y dinámica con el gobernador Ducey, el senador Sinema y el senador Kelly trabajando en soluciones para eliminar a Gila Bend como una opción para este problema federal.

Diré que la gran cantidad de apoyo que recibimos de la comunidad el lunes fue realmente reconfortante. A partir de las ofertas de comida, agua e incluso transporte, se pudo ayudar al menos a este grupo a llegar a un lugar seguro para los niños. A medida que avanzamos, les puedo asegurar que ningún niño se va a dejar que se las arregle solo. Les pido que tengan paciencia con nosotros mientras agotamos nuestros limitados recursos y continuamos luchando por lo que es correcto. También les pido que oren no solo por nuestra comunidad sino también por estas personas. Muchos de los cuales han sido sometidos a horrores en su propio país.

Como siempre, que Dios los bendiga y Dios los guarde.

*Alcade Chris Riggs*



**Mercado de los Agricultores**  
 Centro Comunitario  
 4/1 dejar las cestas a 7-9am  
 Recoger las canastas en 11-11:30am

**Ayuda comunitaria:** para obtener más información sobre estos eventos, visite [gilabendaz.org/calendar](http://gilabendaz.org/calendar)

Reuniones del Ayuntamiento  
segundo y cuarto martes  
6PM en FB Live

Biblioteca de Gila Bend  
Abierto de lunes a viernes  
602-652-3000

Crisis a Corto Plazo Servicios  
928-683-6502

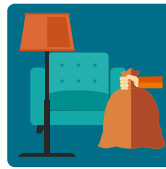
Domingo de Pascua  
4 de abril

**Preguntas?**  
Llame al (928) 683-2255 o correo electrónico [btturner@gilabendaz.org](mailto:btturner@gilabendaz.org)

### 22 y 23 de FEBRERO para CUENTAS RESIDENCIALES



**¡Esté preparado para la recolección!** Ten tu bulto artículos en la acera para recoger antes de las 8 a. m. el 22 de febrero. Los desechos del jardín deben empacarse, ramas de los árboles apilados. Los electrodomésticos deben estar vacío, freón eliminado.



**Artículos a granel aceptables:** exceso de desechos domésticos, electrodomésticos grandes y pequeños, juguetes rotos, rotos muebles, electrónica, recortes de árboles, césped, jardín recortes, elementos metálicos desmontados como muebles de jardín, somieres y parrillas.



**Artículos inaceptables:** neumáticos, líquidos, autopartes, bloques de cemento, placas de yeso y otros edificios materiales, suciedad, grava, tanques de propano, médicos o material de desecho peligroso, pintura. Esto no es una lista completa, llame al 928-683-2255 para obtener más información.

### ¡Voluntarios Necesitados!



**¡VOLUNTARIOS NECESITADOS!** La ciudad de Gila Bend tiene varios puestos de voluntariado para cubrir en su de St. Mary's Food Bank programa de distribución de alimentos. Detalles sobre estos puestos y la información sobre cómo presentar la solicitud se puede encontrar en [www.gilabendaz.org/356/Volunteer-Opportunities](http://www.gilabendaz.org/356/Volunteer-Opportunities)

**Covid19 Vacuna Actualización:** A partir del 24 de marzo, los arizonenses mayores de 18 años para el Moderna y el Vacunas Janssen y 16+ para la vacuna Pfizer. Para la vacuna ubicaciones, visita [www.maricopa.gov/5641/COVID-19-Vaccine](http://www.maricopa.gov/5641/COVID-19-Vaccine)